

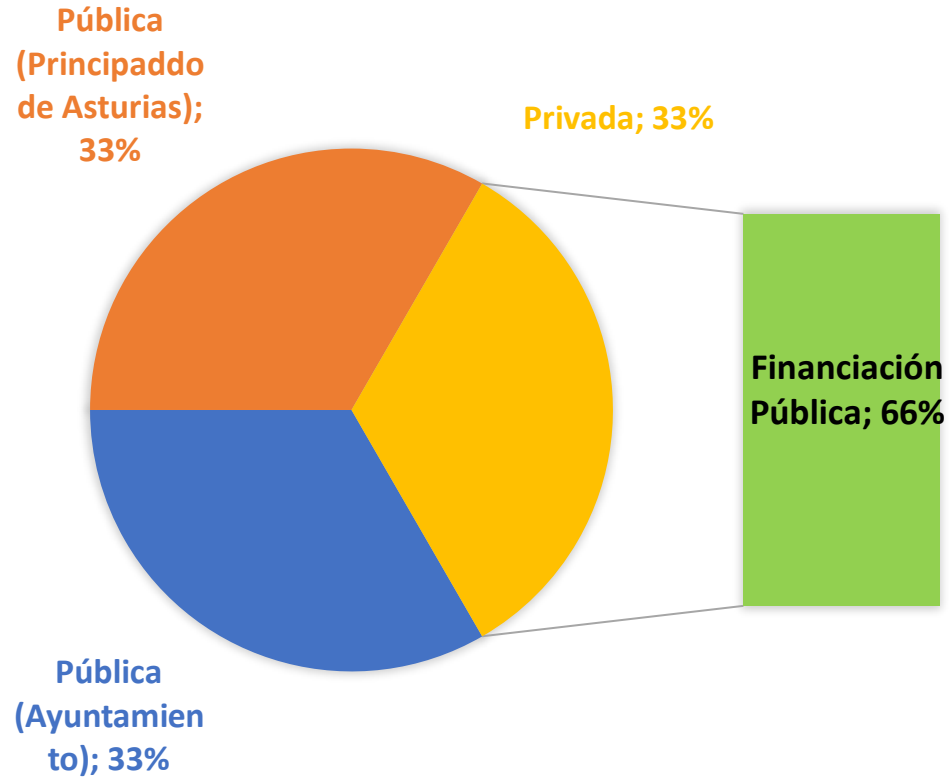
INFORME DE RESULTADOS
ENCUESTA DE SATISFACCIÓN DE LAS
ENTIDADES
COLABORADORAS/FINANCIADORAS
APADA-ASTURIAS 2023



APADA ASTURIAS
Asociación de Padres y Amigos de Deficientes Auditivos de Asturias

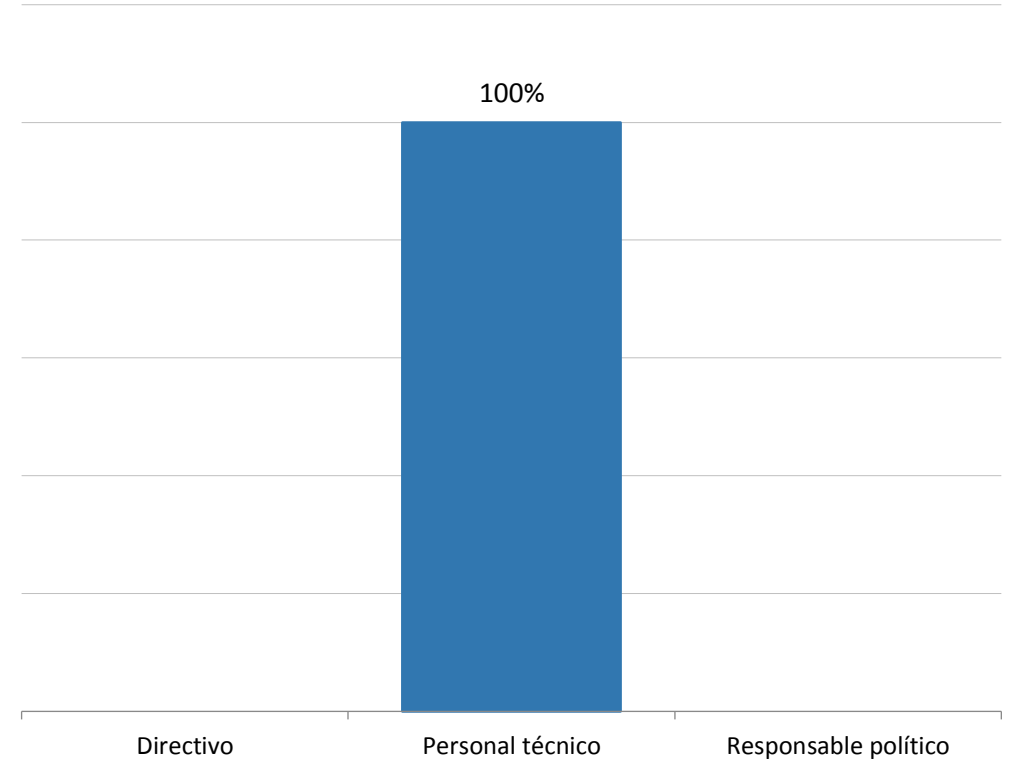


TIPO DE ENTIDAD QUE REPRESENTA:



- El **66%** de las respuestas obtenidas pertenecen al sector público.
- Tan solo el **33%** de las respuestas obtenidas pertenecen al sector privado.

Por favor, indique la categoría que mejor le describa

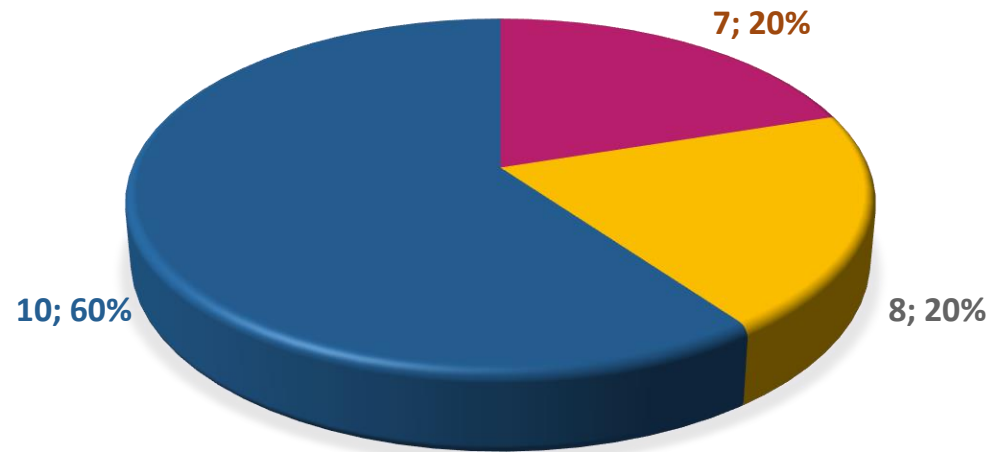


- El **100%** de las personas que contestan la encuesta son Personal Técnico.

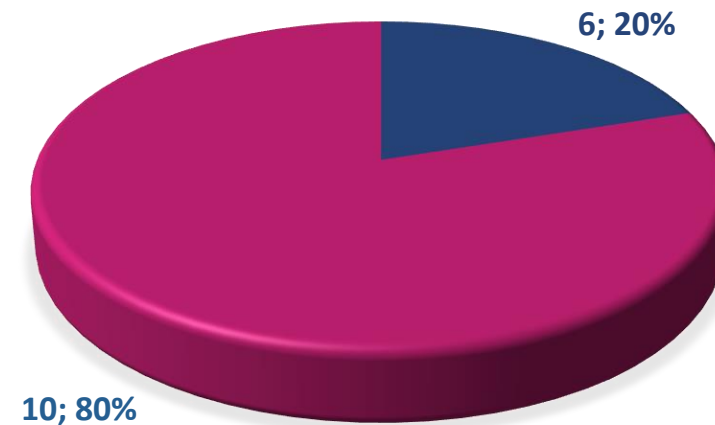
SE CUMPLEN POR PARTE DE
APADA ASTURIAS LOS
ACUERDOS O COMPROMISOS
PACTADOS INICIALMENTE



APADA ASTURIAS PRESENTA
LA DOCUMENTACIÓN SIN
ERRORES Y EN LOS PLAZOS
ESTABLECIDOS

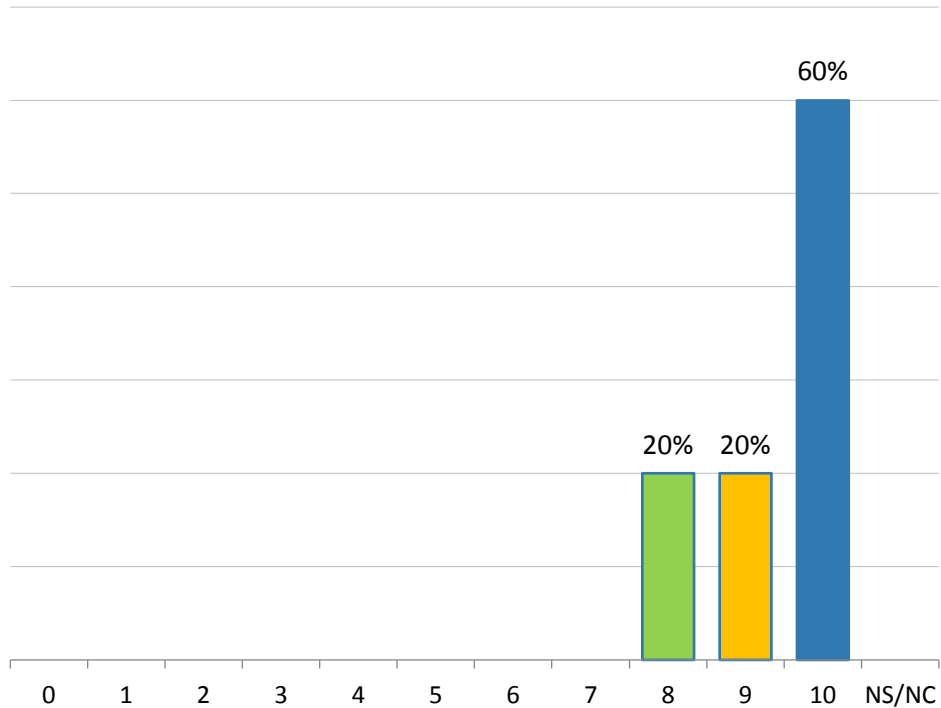


- El **60%** califica con un **10** el cumplimiento de los acuerdos pactados.



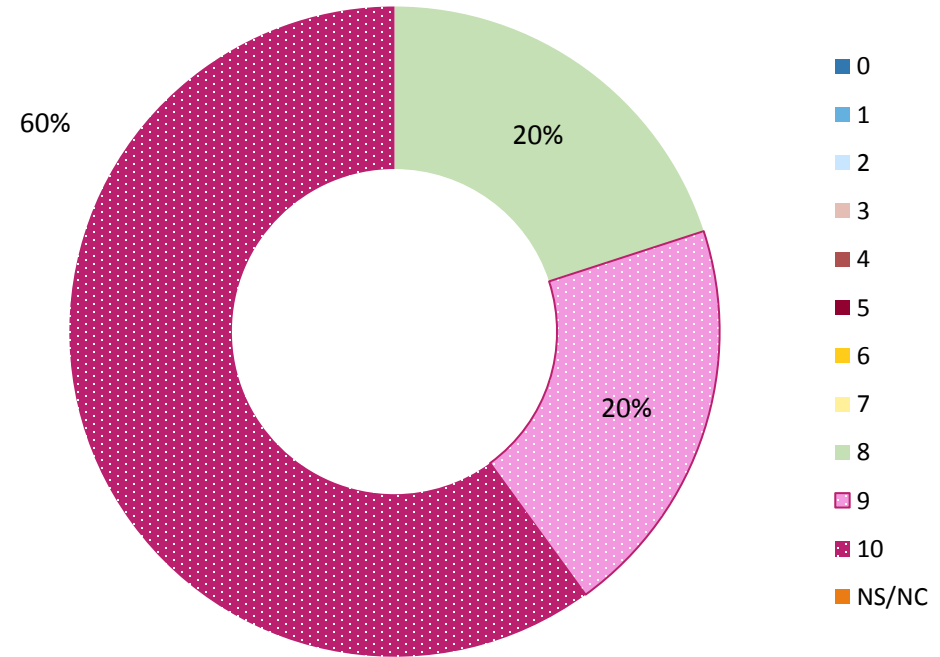
- El **80%** de los financiadores considera que la presentación de la documentación es perfecta (calificación con un **10**).

En caso de haber surgido imprevistos o alteraciones según lo previsto, APADA ASTURIAS lo ha resuelto rápidamente



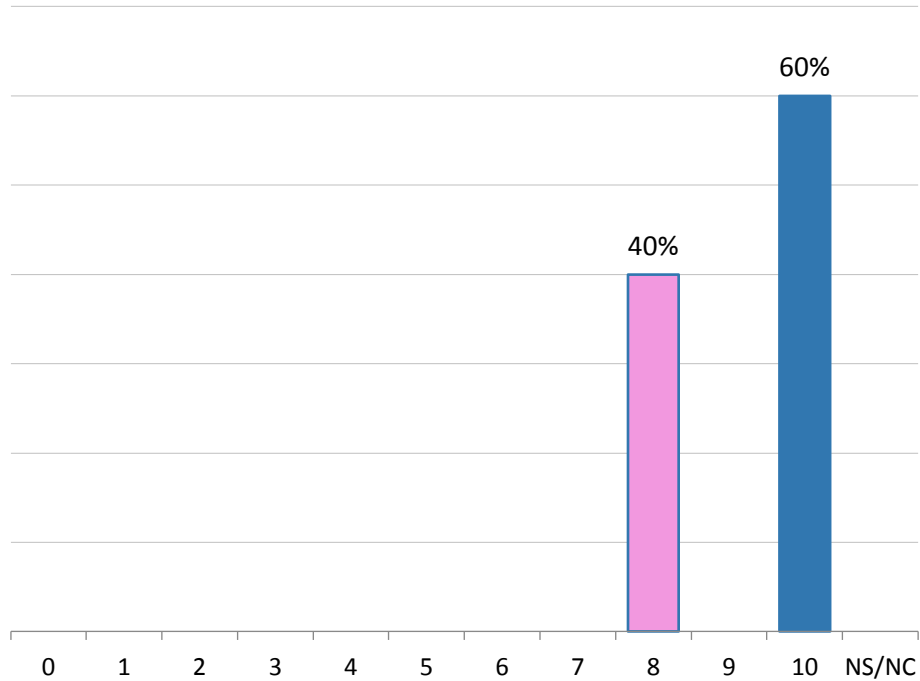
- El **80%** de los financiadores califica con puntuaciones máximas (**10 y 9**) la resolución eficaz de las incidencias que hayan podido surgir.

La disposición de APADA ASTURIAS para adaptarse a nuestras peticiones es ágil



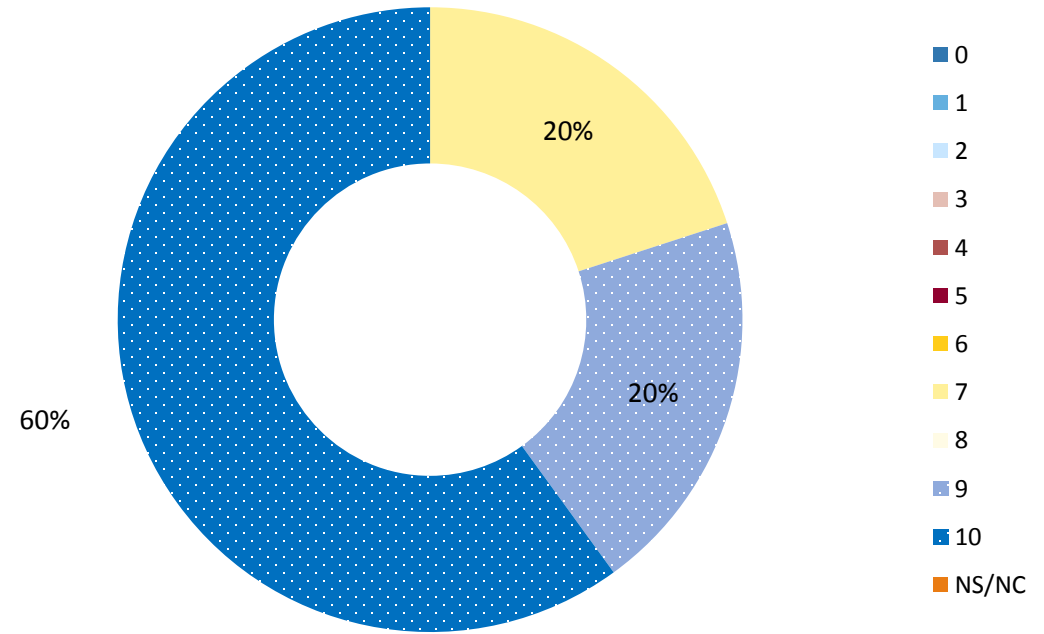
- El **80%** de los financiadores califica con puntuaciones máximas (**10 y 9**) la disposición adaptativa de APADA-ASTURIAS a las peticiones de sus financiadores.
- No existen puntuaciones menores de **8**.

APADA ASTURIAS muestra transparencia en su gestión y en la utilización de los fondos recibidos

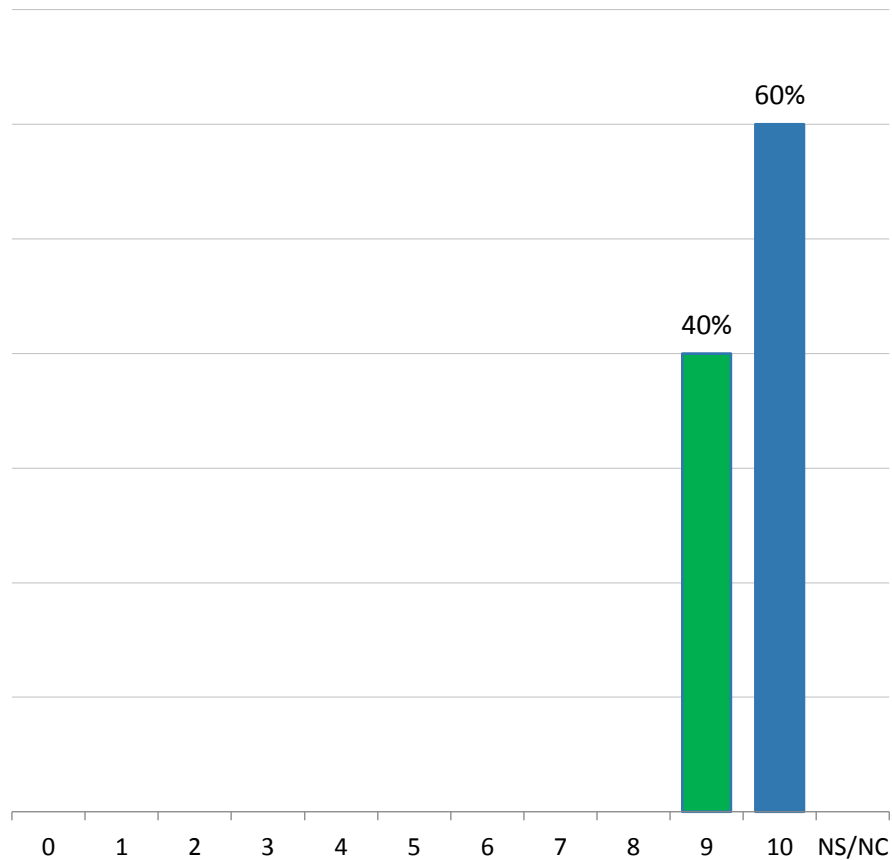


- El **60%** considera que somos una entidad muy transparente (puntuación de **10**).
- El **80%** de los financiadores califica con puntuaciones máximas (**10** y **9**) la capacitación del equipo profesional.

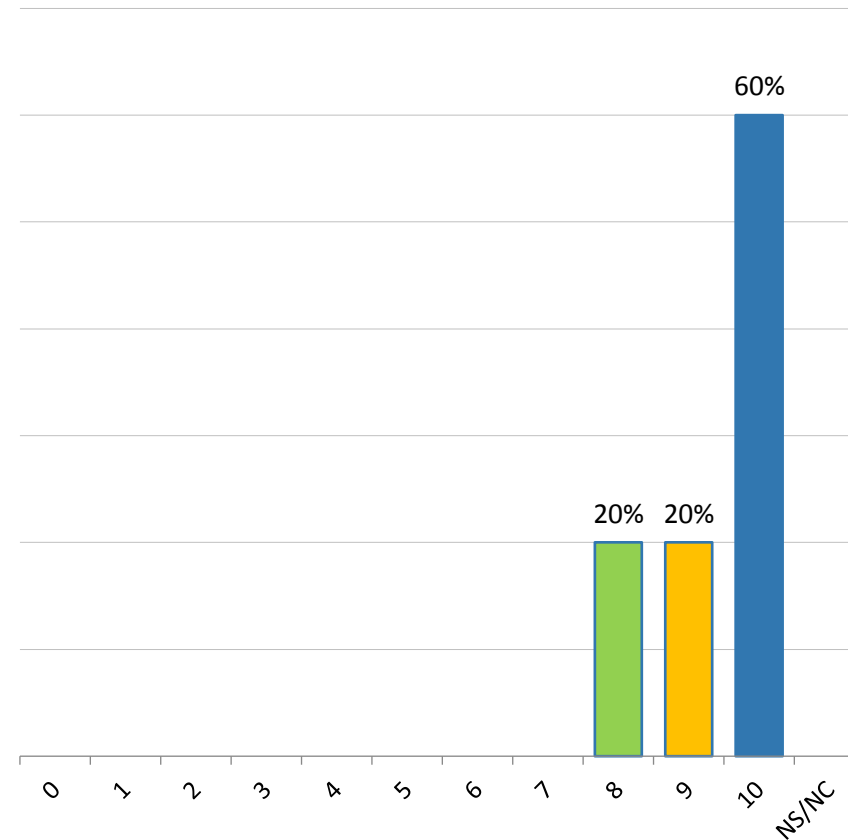
El equipo de profesionales de APADA ASTURIAS está muy capacitado para desarrollar su actividad



El contacto y acceso a APADA ASTURIAS es fácil



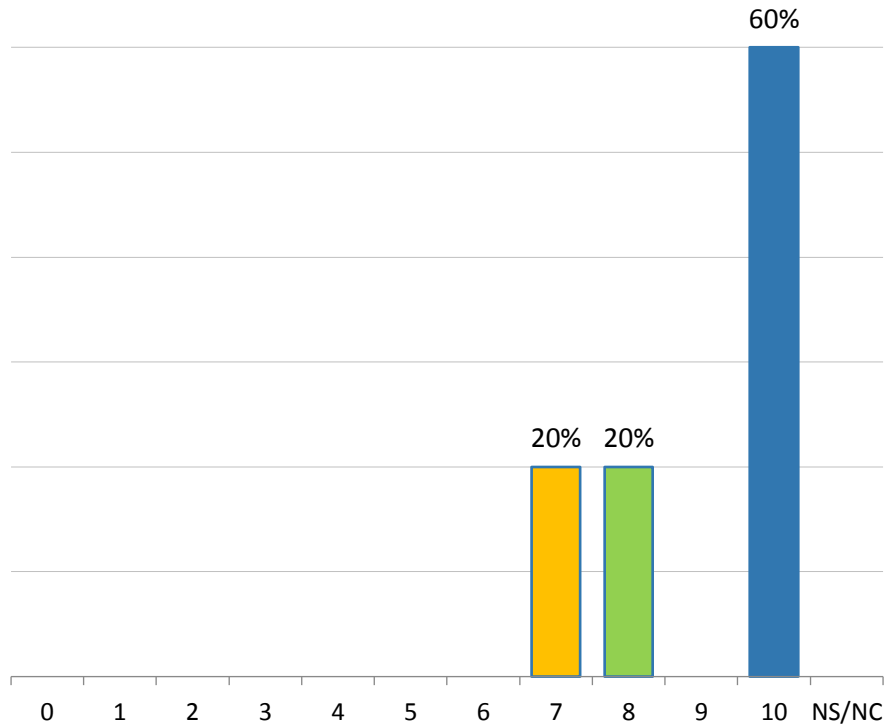
APADA ASTURIAS mantiene una relación con nosotros muy personalizada y amable



- El contacto y acceso a APADA reciben máximas puntuaciones de **10** y **9** en el **100%** de los casos.

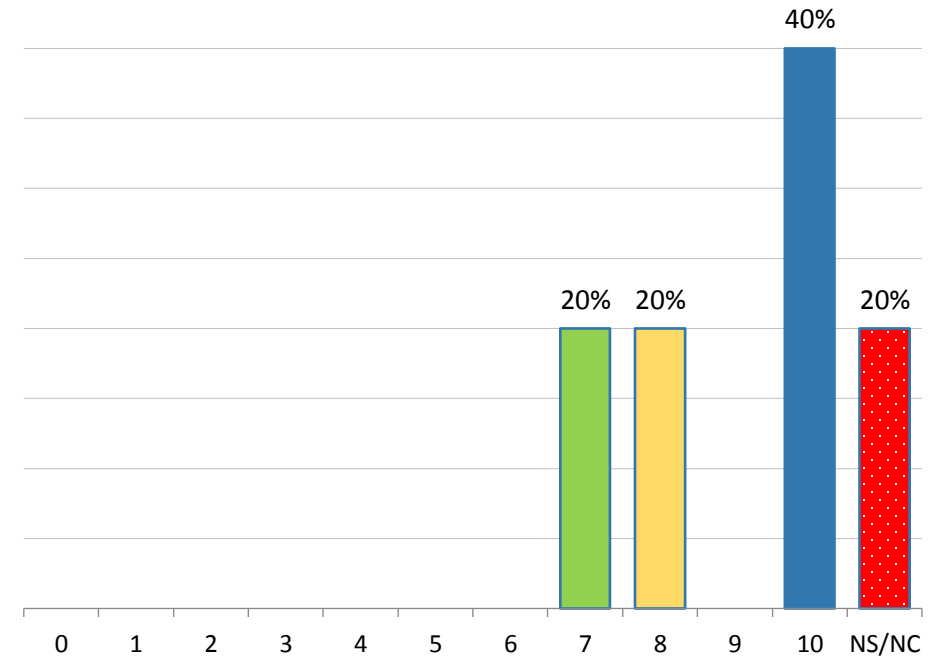
- El **80%** valoran con **10** y **9** las relaciones personales y amables entre ambas partes.
- No existen puntuaciones menores de **8**.

APADA ASTURIAS utiliza de manera eficaz las tecnologías para relacionarse con nosotros



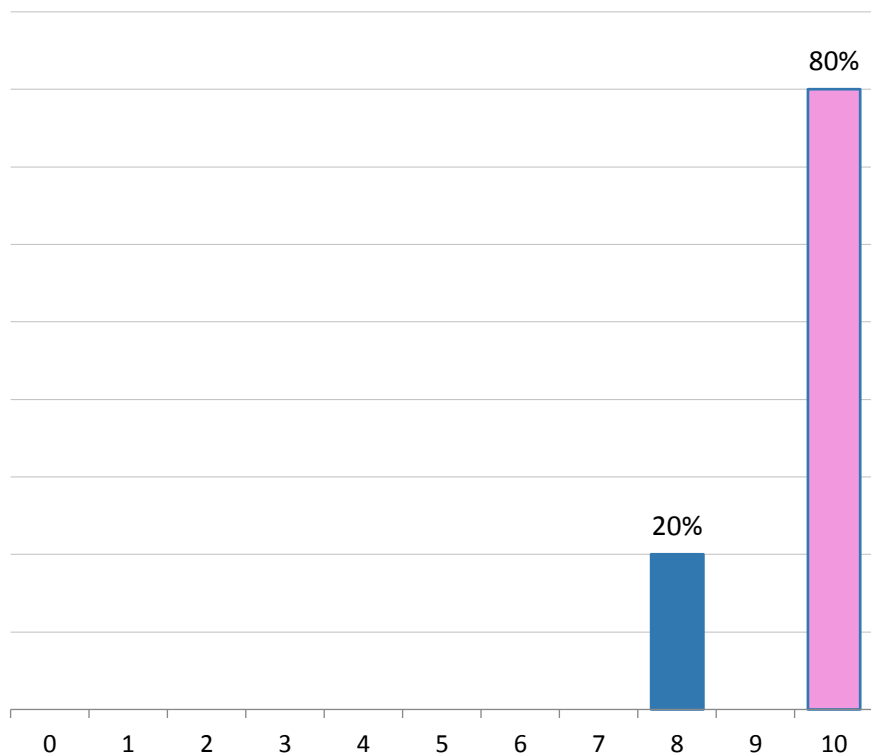
- El **60%** puntúan con un **10** nuestra eficacia en el manejo de las tecnologías.

Las actividades de APADA ASTURIAS generan un impacto social significativo y positivo en la comunidad o población a la que están dirigidas



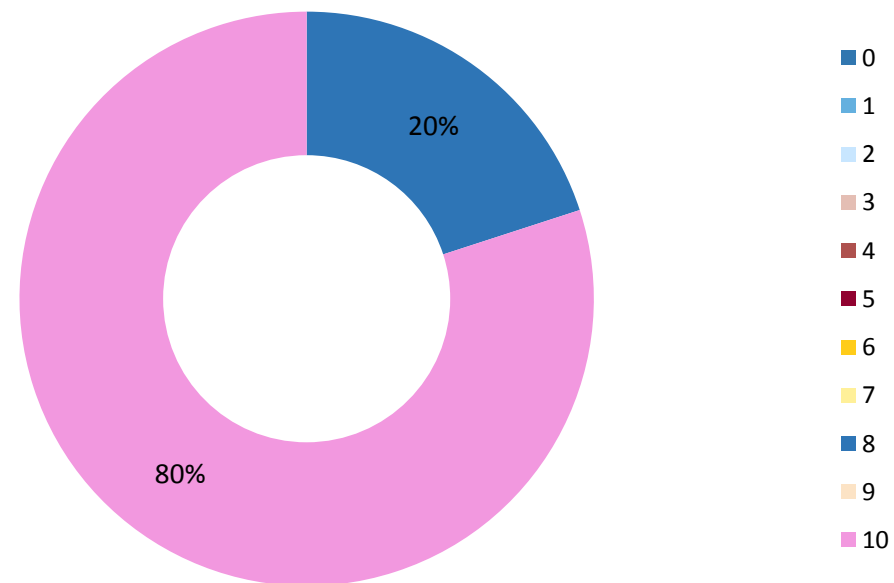
- El **40%** puntúan con un **10** el impacto de nuestras actividades en la población.
- El **20%** de nuestros financiadores desconocen el impacto de nuestras actividades en la población.

¿Con qué probabilidad recomendaría a otra institución colaborar con APADA ASTURIAS siendo 0 «con ninguna probabilidad» y 10 «con total probabilidad»



- Recomendación de la Entidad, el **80%** realizan una valoración de **10**.
- **NPS 80%**.

En términos generales ¿Cuál es su nivel de satisfacción global en la relación que mantiene con APADA ASTURIAS? (0 «muy insatisfactoria» y 10 «muy satisfactoria»).



- El **80%** (puntuación de **10**) se encuentran satisfechos con APADA.
- Puntuación media SATISFACCIÓN: **9,6**.

❖ **Comentarios y Sugerencias.**

- ❖ *“Profesionales, adaptables, eficientes, originales y creativas en sus actuaciones, amables, colaboradoras, y cercanas”.*
- ❖ *“APADA es una organización con la que es un privilegio trabajar y colaborar”.*

