

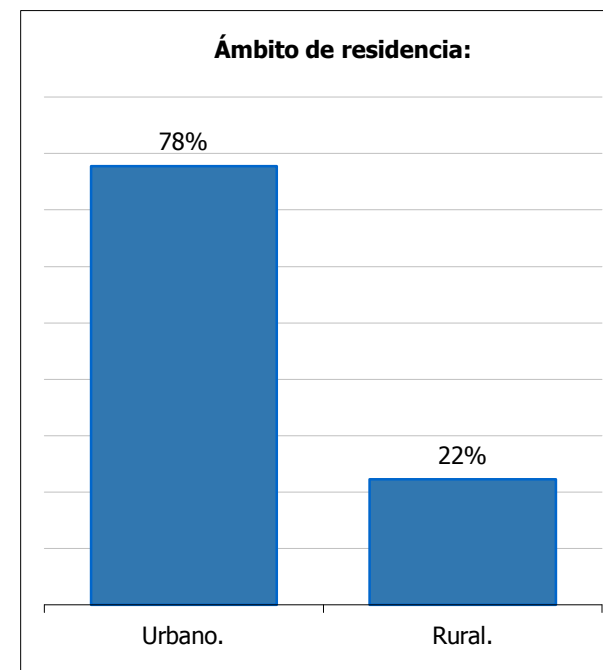
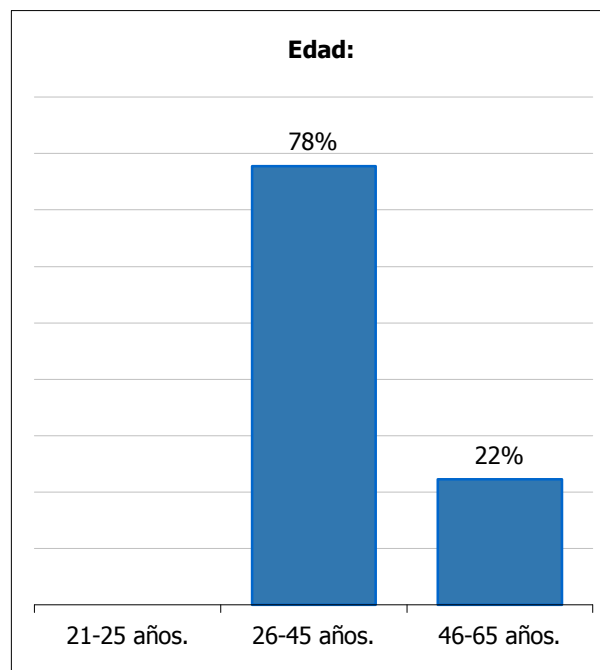
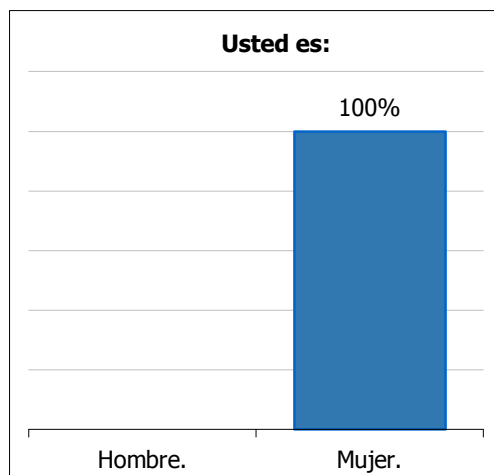
INFORME DE RESULTADOS ENCUESTA DE
SATISFACCIÓN DE LAS LOGOPEDAS CON EL
PROGRAMA DE INTERVENCIÓN LOGOPÉDICA
DE APADA-ASTURIAS 2020



APADA ASTURIAS

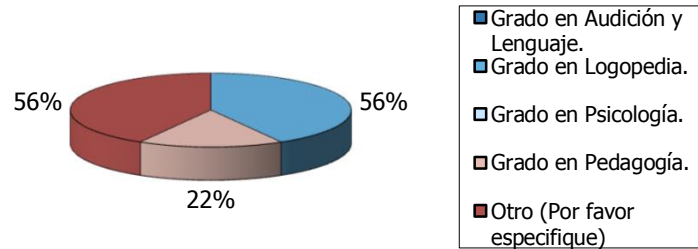
Asociación de Padres y Amigos de Deficientes Auditivos de Asturias





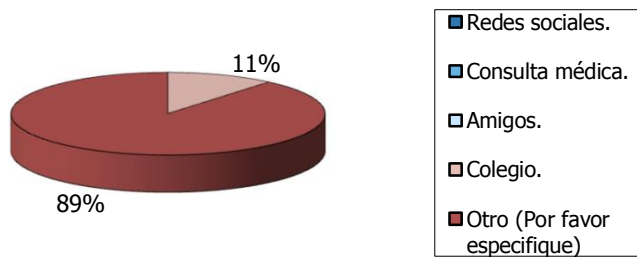
“ La totalidad de nuestros profesionales de logopedia son mujeres mayoritariamente entre los 26 y 45 años que llevan a cabo su labor profesional en el ámbito urbano.

¿Cuál es su nivel de estudios?:



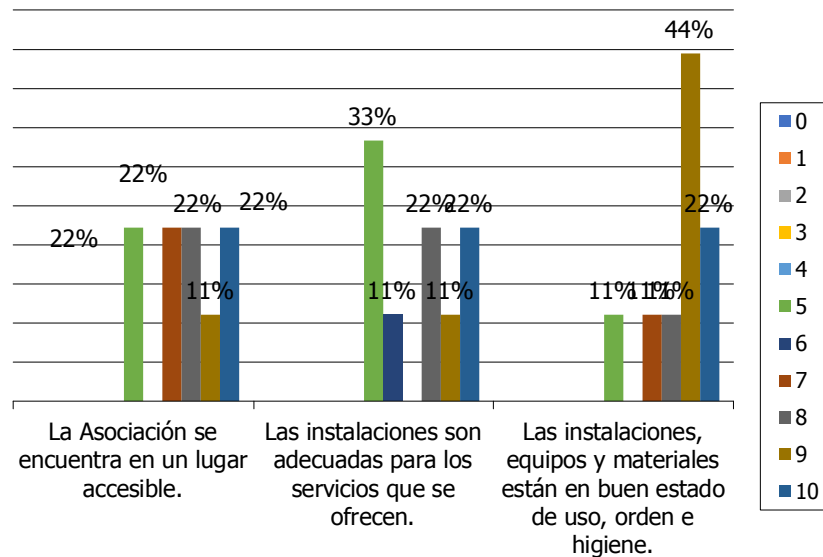
“ Más de la mitad de nuestros profesionales **56%** cuentan con otro tipo de estudios además de con los de logopedia

¿Cómo conoció APADA-ASTURIAS?.



“ Prácticamente un 90% nos ha conocido a través de sus pacientes. Y un pequeño número **11%** a través de los centros escolares.

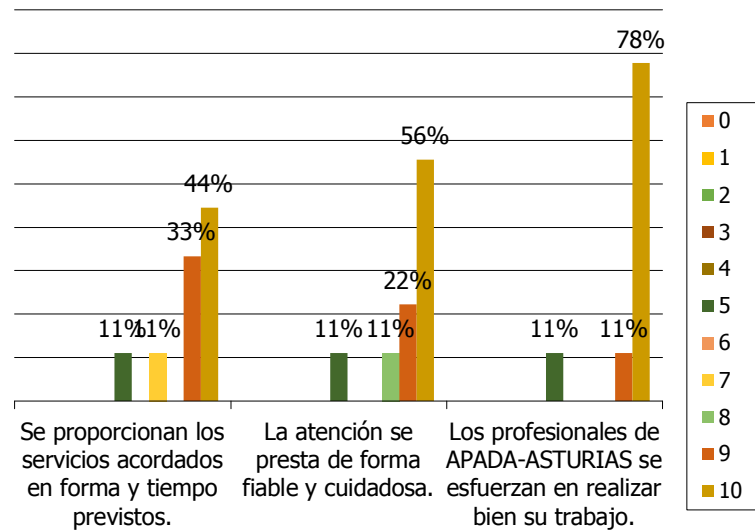
ELEMENTOS TANGIBLES. Apariencia, instalaciones, equipos, personal.



“ En lo referente a la accesibilidad de las instalaciones de APADA-ASTURIAS la valoración realizada no es demasiado alta aunque tampoco se obtienen puntuaciones por debajo de 5. Ocurriendo prácticamente lo mismo cuando se pregunta sobre lo adecuado de las mismas.

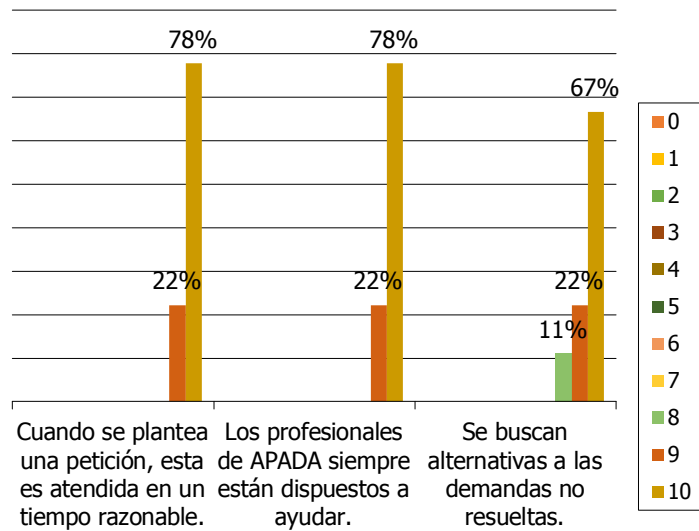
“ Puntuaciones altas más altas de obtienen en el ítem que hace referencia al buen estado e higiene de las instalaciones.

FIABILIDAD. Habilidad para realizar el servicio ofrecido de forma fiable.

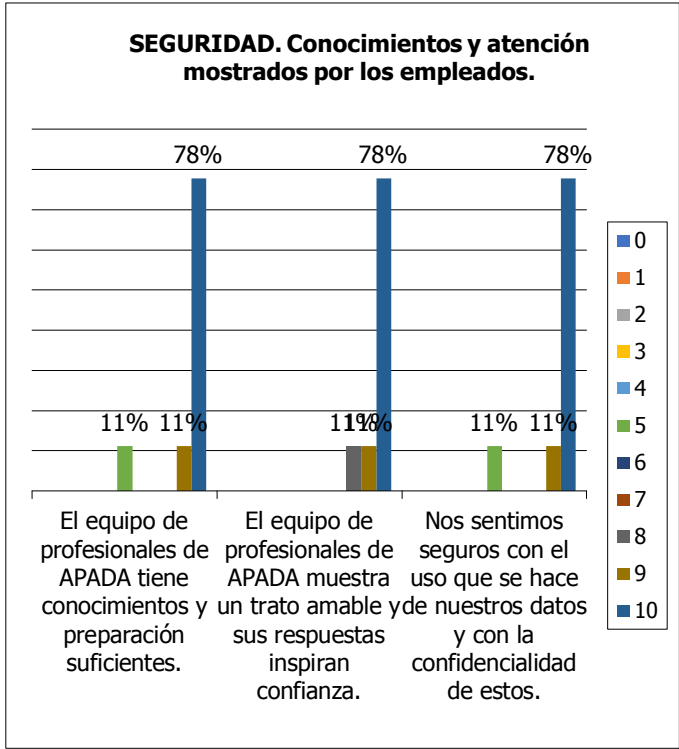


- “ Nuestros logopedas valoran con un 10 el esfuerzo de los profesionales de APADA, **78%**.
- “ Con un 10 también se valora la fiabilidad y cuidado de la atención, **56%**.
- “ Menor es el porcentaje de logopedas que valoran con la máxima puntuación el tiempo y forma en el que se proporcionan los servicios acordados, **44%**.

CAPACIDAD DE RESPUESTA. Disposición y voluntad para ayudar a los clientes.

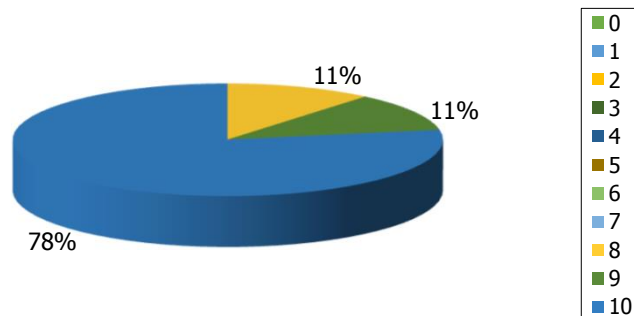


- “ Tanto la atención en un tiempo razonable como la disposición de los profesionales son valoradas con un 10 por el 78%.
- “ La búsqueda de alternativas a las demandas son valoradas con un 10 en un 67% de los casos.



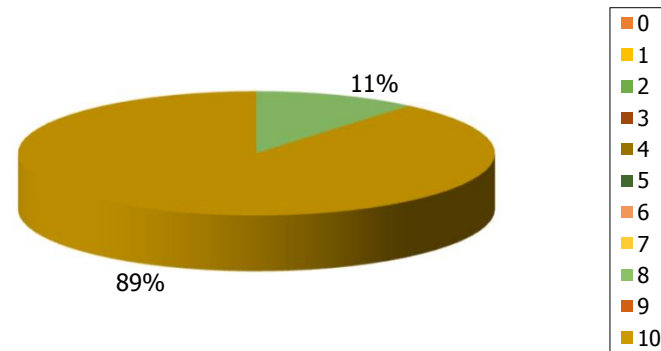
“ Tanto los conocimientos, como el trato y la confidencialidad de los profesionales de APADA-ASTURIAS es valorada con la máxima puntuación por el 78%.

SATISFACCIÓN GLOBAL. Valore de 0 a 10 la calidad del Programa de Intervención Logopédica prestado por APADA-ASTURIAS (siendo 0 la puntuación mínima y 10 la máxima).



“ La Satisfacción global con el Programa de Intervención Logopédica es valorada con un 10 por el 78% de los participantes. No existiendo puntuaciones menores de 8.

¿Recomendaría el Programa de Intervención Logopédica de APADA-ASTURIAS a las personas con discapacidad auditiva o a sus familias?. Valore de 0 a 10 la probabilidad con la que recomendaría APADA-ASTURIAS (siendo 0 nada probable y 10 muy probable).



- “ El 89% recomendaría el Programa de Logopedia.
- “ En cuanto a los aspectos de mejora se nos sugiere dar mayor visibilidad al Programa.

- “ Aspectos que los profesionales consideran que APADA hace especialmente bien:
 - “ Cuidar y preocuparse por sus usuarios.
 - “ La atención prestada por los trabajadores de APADA a las familias y su disposición.
 - “ El interés por mejorar los servicios.
 - “ La inmediatez.
 - “ La empatía.
 - “ El trato hacia las logopedas.