

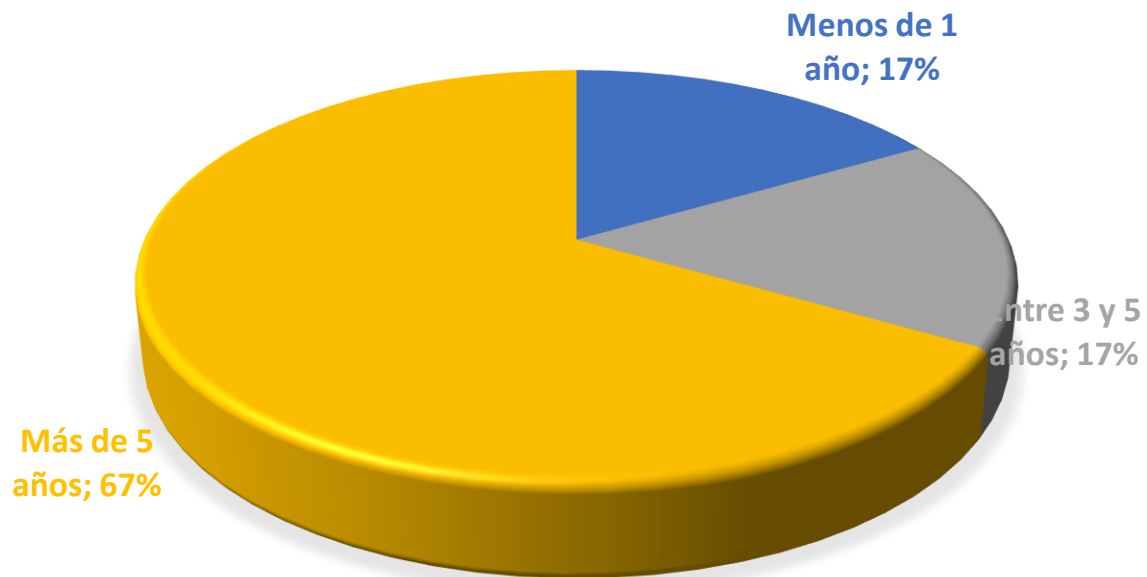
INFORME DE RESULTADOS
ENCUESTA DE SATISFACCIÓN DE LOS
PARTNERS
APADA-ASTURIAS 2023



APADA ASTURIAS
Asociación de Padres y Amigos de Deficientes Auditivos de Asturias



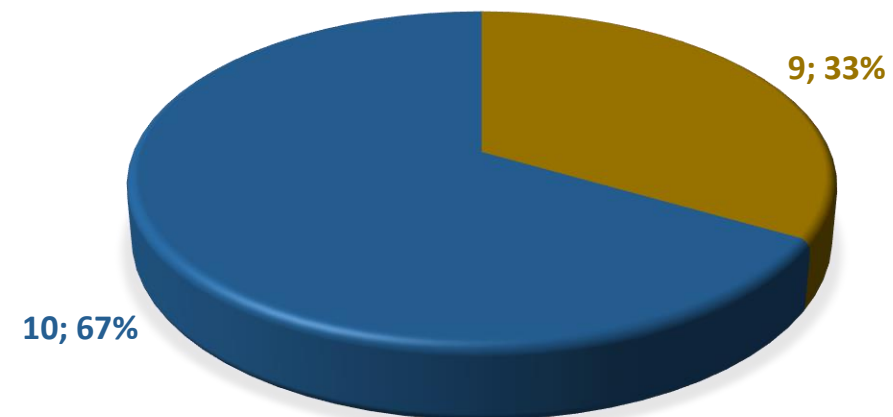
DESDE HACE CUÁNTO TIEMPO QUE SE RELACIONA CON APADA ASTURIAS



- El **67%** de los encuestados mantiene una relación con APADA desde hace **más de 5 años**.

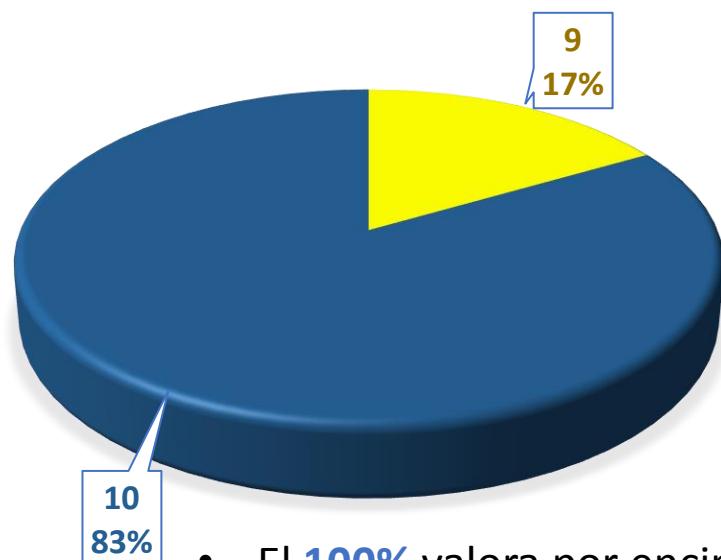


LA COMUNICACIÓN QUE MANTENEMOS CON APADA ASTURIAS ES CLARA Y EFECTIVA



- El **67%** valoran con un **10** la claridad y efectividad de la comunicación con APADA.
- El **33%** nos otorgan una puntuación de **9**.

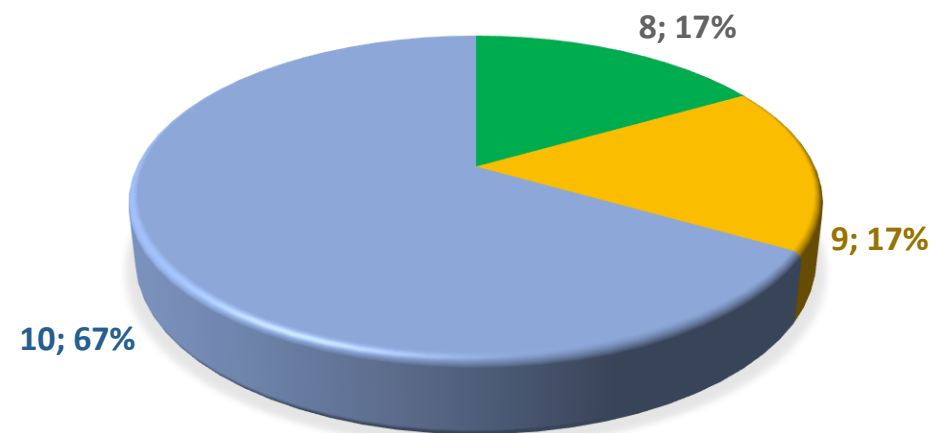
CONSIDERAMOS QUE APADA ASTURIAS ESTÁ COMPROMETIDA Y ES LEAL CON NOSOTROS



- El **100%** valora por encima de **9** el compromiso y lealtad de APADA.

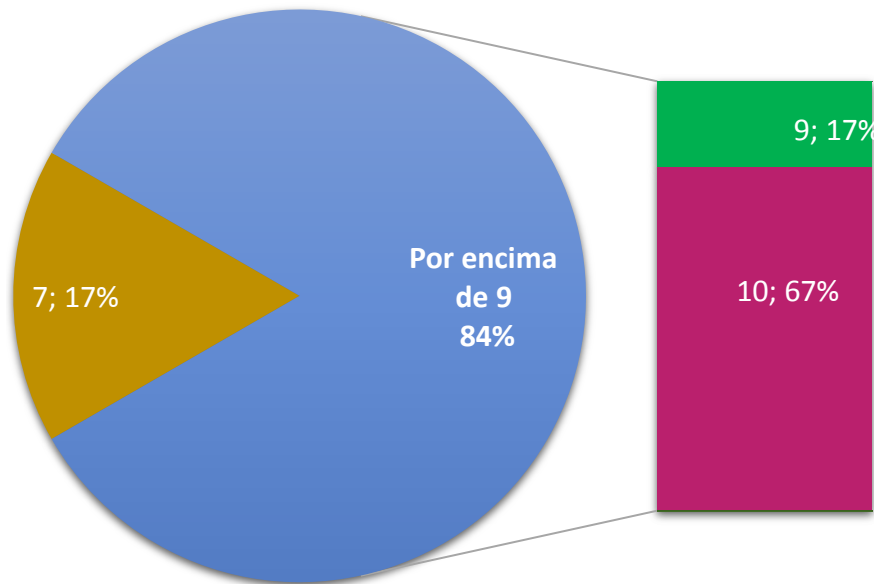


TRABAJAMOS CON APADA ASTURIAS EN EQUIPO PARA ALCANZAR LOS OBJETIVOS COMUNES Y HAY UNA COLABORACIÓN EN LA RESOLUCIÓN DE LOS DESAFÍOS Y DIFICULTADES QUE PUEDAN SURGIR



- El **67%** de califica con un **10** el trabajo en equipo con APADA a la hora de alcanzar objetivos comunes y resolver dificultades.

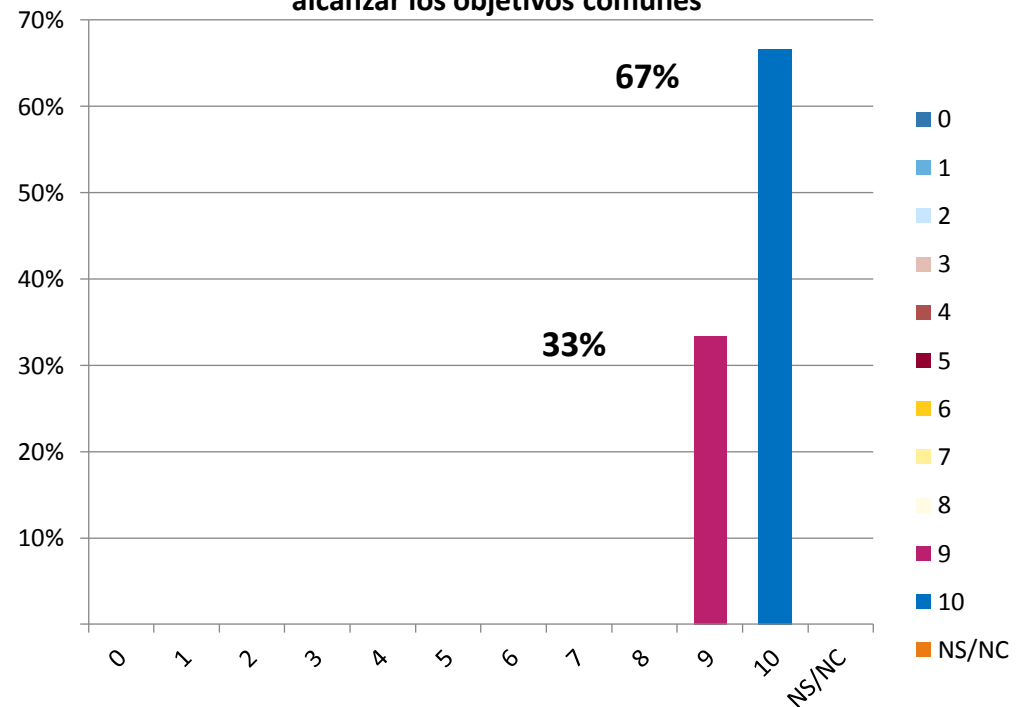
APADA ASTURIAS tiene capacidad para innovar y crear soluciones nuevas y efectivas a los problemas y dificultades a los que nos podemos enfrentar



- El **84%** de los partners puntúa por encima de **9** nuestra capacidad de innovación y búsqueda de soluciones.
- En lo referente a los profesionales de la Asociación el **100%** de las puntuación están por encima de **9**.

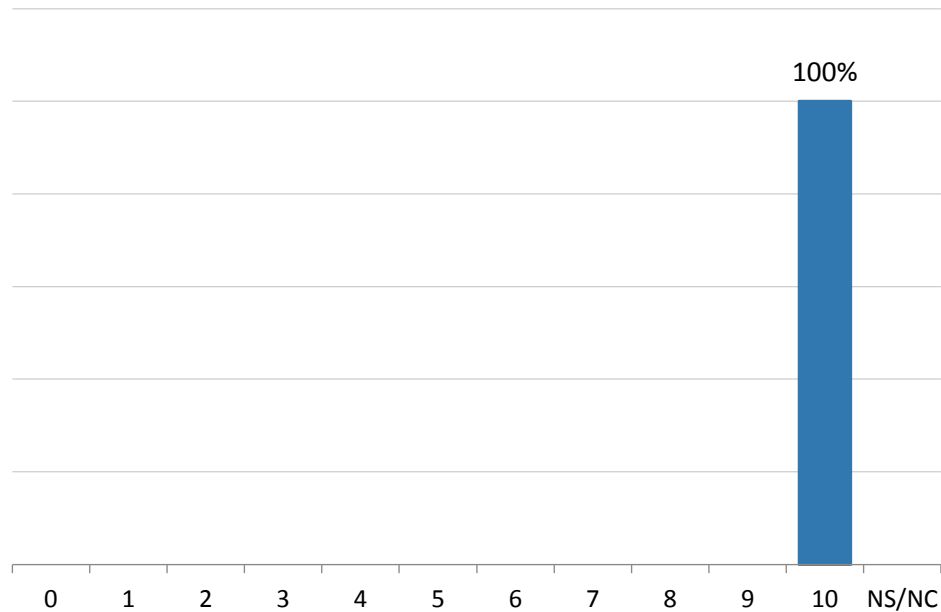


El equipo de profesionales de APADA ASTURIAS está muy capacitado para desarrollar las actividades que nos unen y alcanzar los objetivos comunes

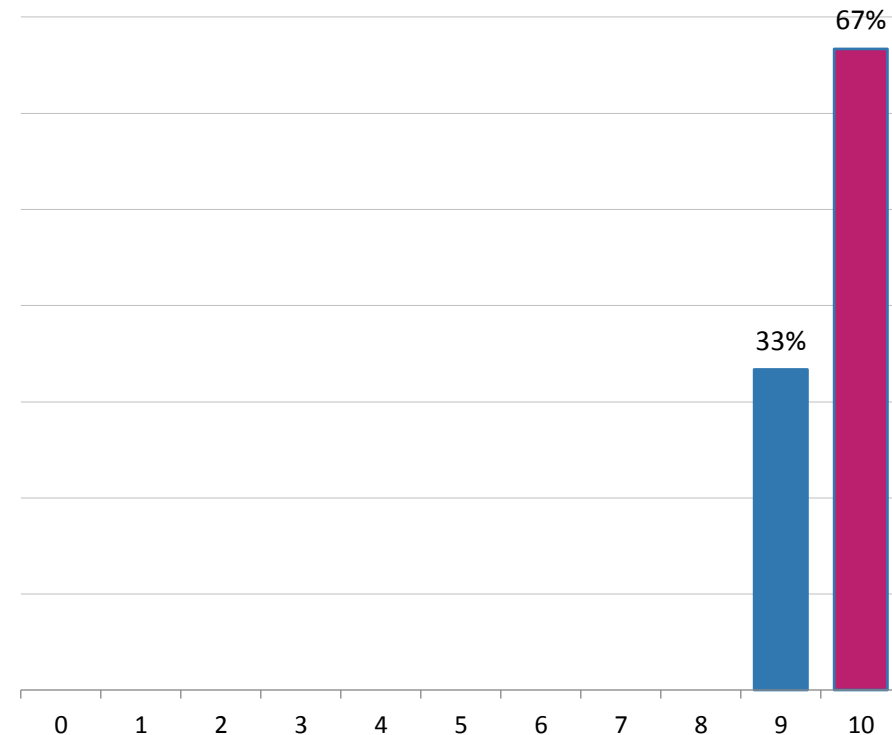


Confiamos en que APADA ASTURIAS respeta la confidencialidad de la información compartida y que se protege la propiedad intelectual, garantizando que la información y los conocimientos adquiridos en la relación no sean utilizados para otros fines o compart

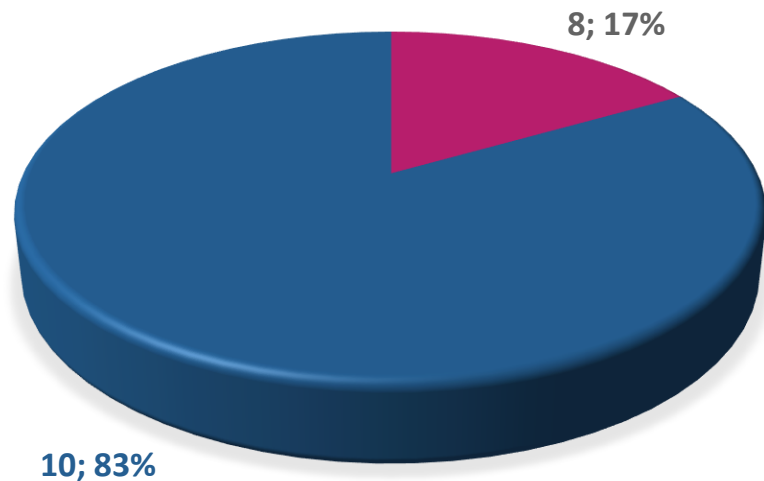
- Puntuación otorgada respecto a la confianza, **10** **100%** de las respuestas.
- Recomendación de la Entidad, el **67%** realizan una valoración de **10**.
- **NPS 100%**.



¿Hasta qué punto recomendaría a otras entidades o personas cercanas mantener colaboraciones con APADA ASURIAS siendo 0 «con ninguna probabilidad» y 10 «con total probabilidad»?



EN TÉRMINOS GENERALES ¿CUÁL ES SU NIVEL DE SATISFACCIÓN GLOBAL EN LA RELACIÓN QUE MANTIENE CON APADA ASTURIAS? (0 «MUY INSATISFACTORIA» Y 10 «MUY SATISFACTORIA»).



- El **83%** (puntuación de **10**) se encuentran satisfechos con APADA, no existiendo puntuaciones por debajo de 8.
- Puntuación media SATISFACCIÓN: **9,66**.



❖ **Comentarios y Sugerencias.**

- ❖ *“Creemos muy importante esta colaboración, para poder ofrecer así a los pacientes con deficiencia auditiva y sus familias una buena atención”.*

