

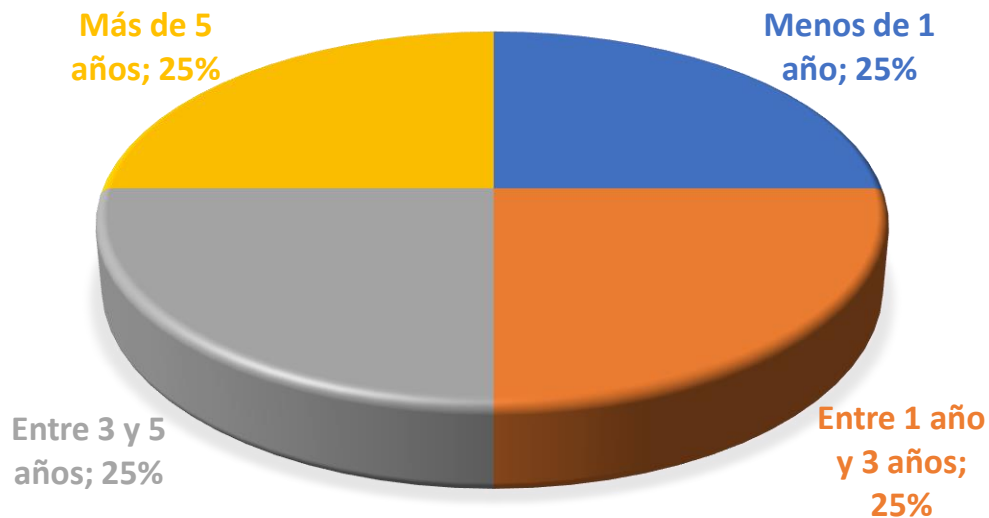


INFORME DE RESULTADOS  
ENCUESTA DE SATISFACCIÓN DE  
LOS PARTNERS  
APADA-ASTURIAS 2024



**APADA ASTURIAS**  
Asociación de Padres y Amigos de Deficientes Auditivos de Asturias

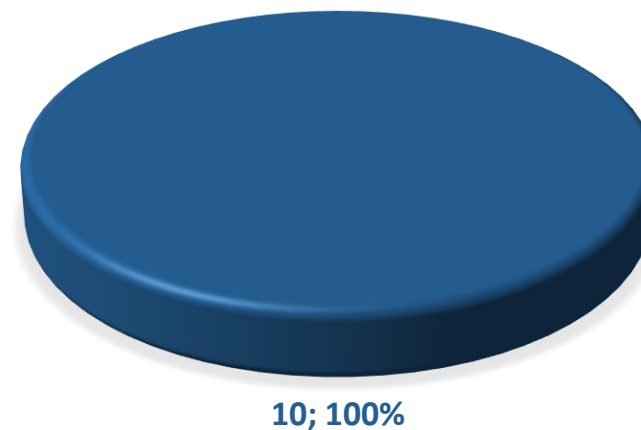
## DESDE HACE CUÁNTO TIEMPO QUE SE RELACIONA CON APADA ASTURIAS



•Tan solo el **25%** de los encuestados lleva **menos de 1 año** manteniendo relaciones con APADA.

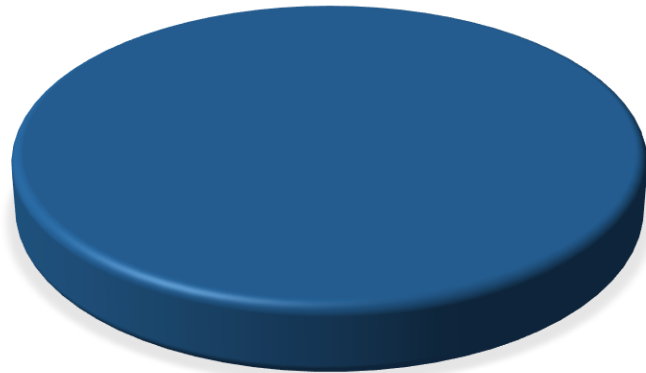


## LA COMUNICACIÓN QUE MANTENEMOS CON APADA ASTURIAS ES CLARA Y EFECTIVA



•El **100%** valoran con un **10** la claridad y efectividad de la comunicación con APADA.

CONSIDERAMOS QUE  
APADA ASTURIAS ESTÁ  
COMPROMETIDA Y ES LEAL  
CON NOSOTROS



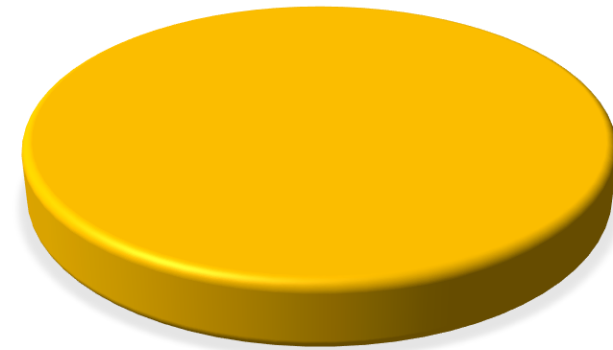
10; 100%

- El **100%** valora con un **90** el compromiso y lealtad de APADA.



APADA ASTURIAS

TRABAJAMOS CON APADA  
ASTURIAS EN EQUIPO PARA  
ALCANZAR LOS OBJETIVOS  
COMUNES Y HAY UNA  
COLABORACIÓN EN LA  
RESOLUCIÓN DE LOS  
DESAFÍOS Y DIFICULTADES...

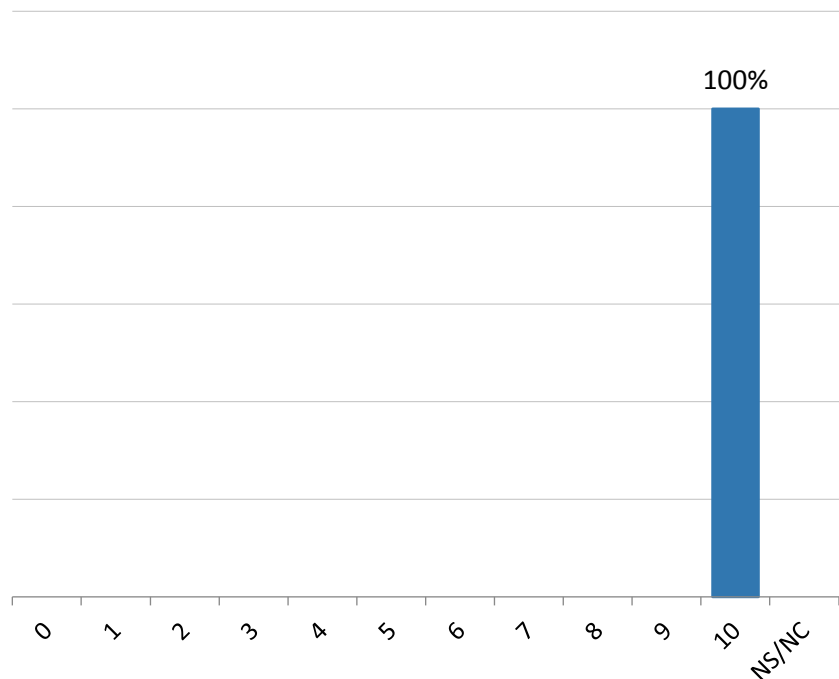


10; 100%

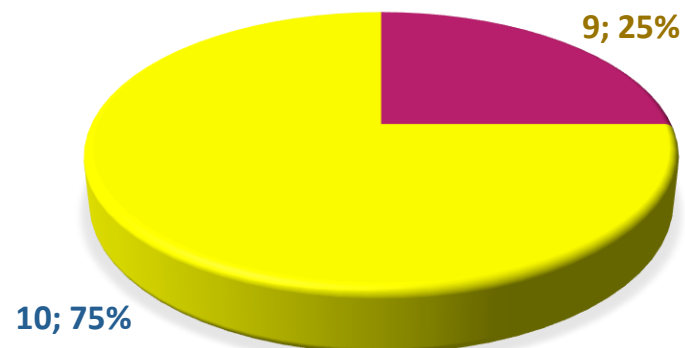
- El **100%** califica con un **10** el trabajo en equipo con APADA a la hora de alcanzar objetivos comunes y resolver dificultades.

**APADA ASTURIAS tiene capacidad para innovar y crear soluciones nuevas y efectivas a los problemas y dificultades a los que nos podemos enfrentar**

- El **100%** de los partners puntúa con un **10** nuestra capacidad de innovación y búsqueda de soluciones.
- En lo referente a los profesionales de la Asociación el **100%** de las puntuación están por encima de **9**.

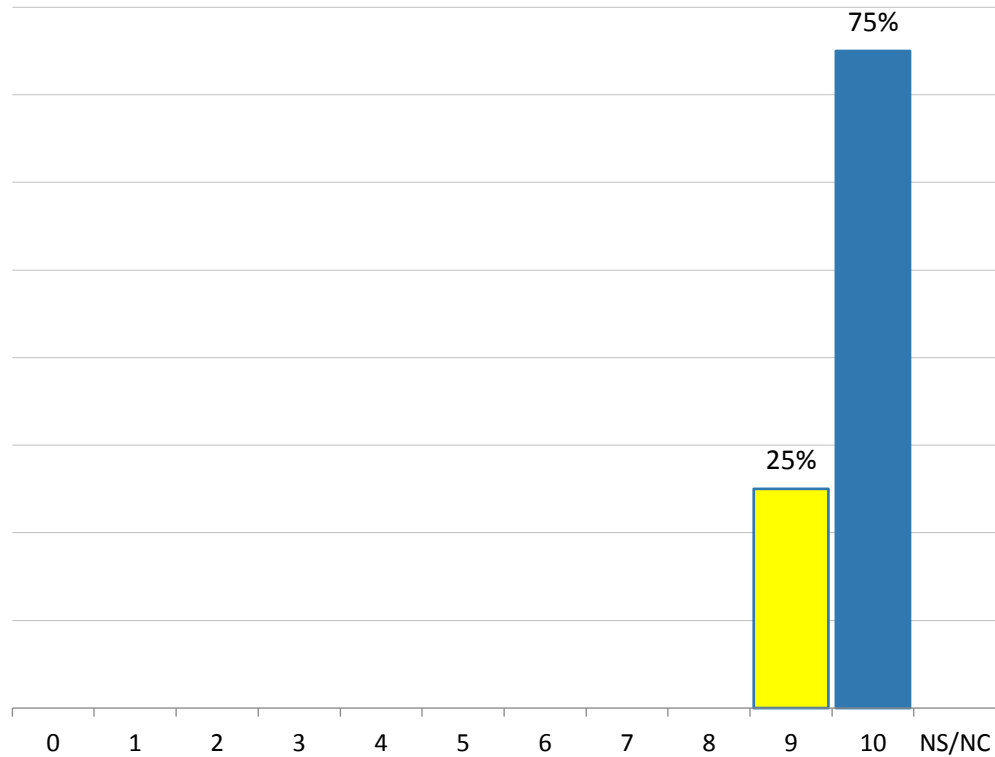


**EL EQUIPO DE PROFESIONALES DE APADA ASTURIAS ESTÁ MUY CAPACITADO PARA DESARROLLAR LAS ACTIVIDADES QUE NOS UNEN Y ALCANZAR LOS OBJETIVOS COMUNES**

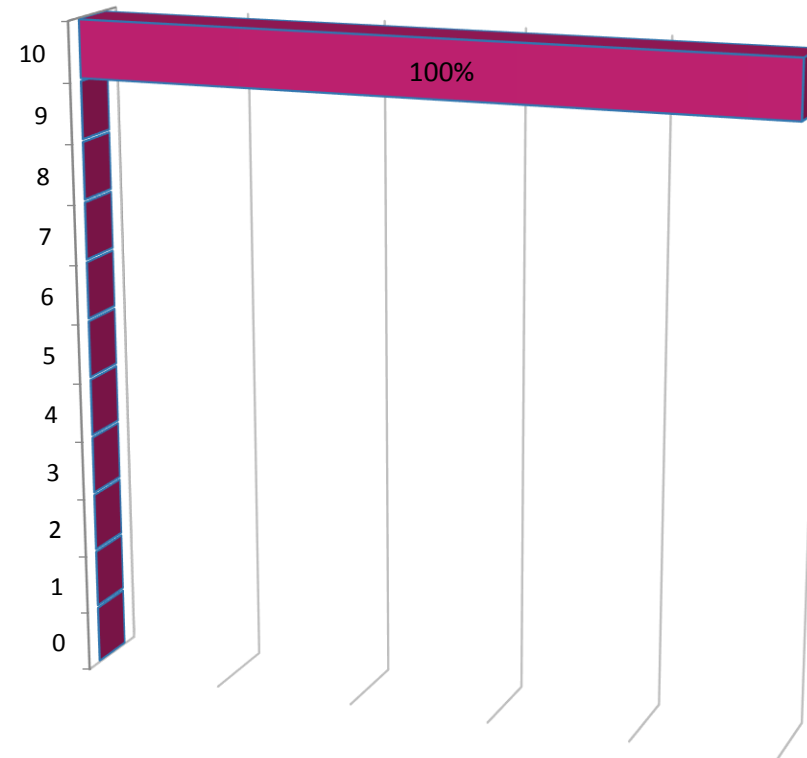


Confiamos en que APADA ASTURIAS respeta la confidencialidad de la información compartida y que se protege la propiedad intelectual, garantizando que la información y los conocimientos adquiridos en la relación no sean utilizados para otros fines o compart

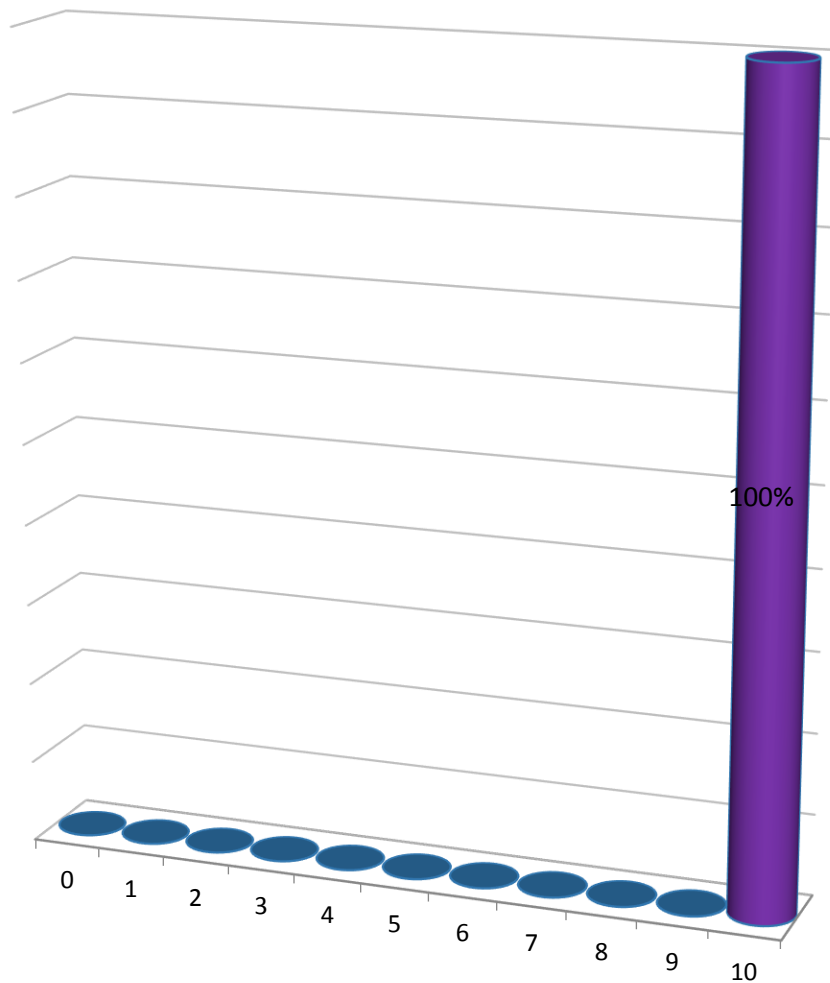
- Puntuación otorgada respecto a la confianza, **10** **75%** de las respuestas.
- Recomendación de la Entidad, el **100%** realizan una valoración de **10**.
- **NPS 100%**.



¿Hasta qué punto recomendaría a otras entidades o personas cercanas mantener colaboraciones con APADA ASURIAS siendo 0 «con ninguna probabilidad» y 10 «con total probabilidad»?



En términos generales ¿Cuál es su nivel de satisfacción global en la relación que mantiene con APADA ASTURIAS? (0 «muy insatisfactoria» y 10 «muy satisfactoria»).



- El **100%** (puntuación de **10**) se encuentran satisfechos con APADA.
- Puntuación media SATISFACCIÓN: **10**.



❖ **Puntos Fuertes. Comentarios y Sugerencias.**

❖ *Trabajo.*

❖ *Implicación con las familias.*

